

首里の高台に、新しい邸宅が誕生します。

いよいよ  
**最終1邸**  
 先着順にて受付中！




【完成予想図】この絵図は図面を基に描き起こしたもので実際とは多少異なります。

販売価格(税込): 4,310万円(70.21㎡) | ゆいレール 首里駅近く **マンションギャラリー公開中** **完全予約制**

事業主  
**琉球楽団**  
 DESIGN STUDIO  
 株式会社  
**デザインスタジオ琉球楽団**  
 〒901-2127 沖縄県浦添市屋富祖1-3-13  
 TEL.(098)874-5600 FAX.(098)874-5601  
 宅地建物取引業免許 沖縄県知事(1)第4488号  
 一級建築士事務所登録 沖縄県知事登録 第148-2891号

販売代理  

**株式会社エールプロデュース**  
 〒900-0011 沖縄県那覇市上之屋1丁目20番地9号 2階  
 TEL.(098)860-9233 FAX.(098)943-3944  
 宅地建物取引業免許 沖縄県知事(2)第4076号

お問い合わせ  

**0120-947-159**  
 マンションギャラリー【営業時間】10:00AM ~ 7:00PM 【定休日】水曜日 ※祝日は除く **ティアレ首里金城町**

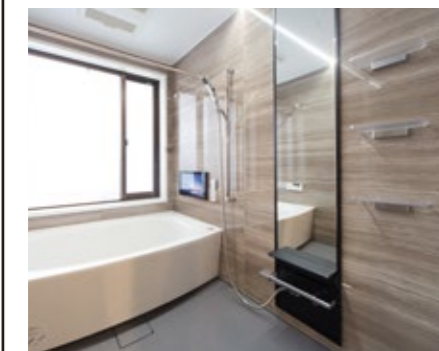


TIARE SYURI KINJYOCYO  
Mansion Gallery



Living & Dining Room

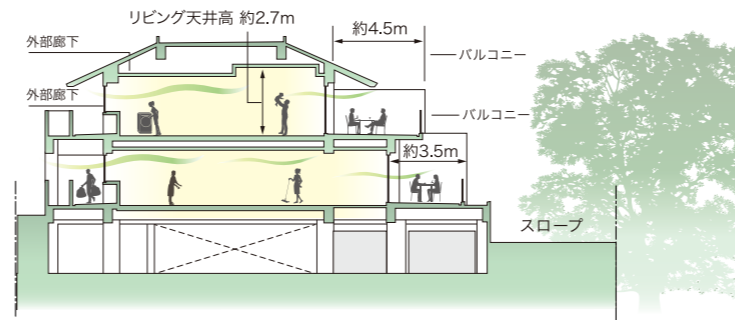
参考写真:「ティアレ首里金城町」マンションギャラリー/2017年4月7日・10月17日撮影 ※一部オプション(有料)を含みます。 ※家具・小物等は販売価格に含まれておりません。



**フルオートバス**  
湯張りから足し湯まで全自動コントロール、追い炊き機能も搭載。温度と水位を自動的に維持するので効率よく快適な入浴をお楽しみいただけます。



**洗面化粧台**  
美しさと機能性を兼ね備えた洗面化粧台。スタイリッシュな三面鏡の内部は収納庫になっています。



**アウトドアリビング**

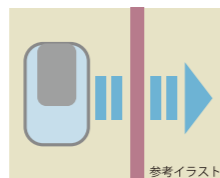
広い間口に加え、最大奥行き4.5メートルを確保したアウトドアリビングは、暮らしに新たな楽しみをもたらすプレミアムな場所。静かな町の緑に守られた環境だからこそ叶う、自分らしい過ごし方をご堪能いただけます。夜のしじまに浸り心静かに過ごさ。語らう。書に耽る。目覚めのコーヒーはここで。時にはカフェテラスとして。四季や時の移ろいが良き時を美しく演出してくれます。



**24時間ゴミ出し可能**  
時間や曜日気にせずゴミを出すことが出来ます。那覇市指定のゴミ袋以外も使用可能です。



**2ロックシステム&鍵付き錠**  
2度の施錠と鍵穴を離すことで、不正解錠を防ぎ、確かな効果を発揮します。さらにこじ開け対策のために防犯性の高い鍵付き錠を採用しています。



**スマートキー(オプション)**  
共有エントランスなどで鍵を出さずに入居できるハンズフリー解錠を実現。鍵を取り出す必要がなく両手が塞がっていても不便さを感じません。



**防犯カメラ**  
敷地内のエントランスや駐車場等に防犯カメラを10台設置。犯罪抑止と共に24時間セキュリティを行います。

**全戸専用トランクルーム**

専用のトランクルームを全戸に設置しました。季節毎にしか使用しない物、趣味の道具など、毎日使わない物の収納に便利です。

**駐車場率175%**

全12戸に対して21台分の駐車スペースを確保しました。出し入れもラクな平置きセカンドカー専用としてもご利用いただけます。 ※屋根付駐車場17台

**【学校】**

- 首里カトリック幼稚園..... 約 800m(車で約 2分)
- 城西小学校..... 約 390m(徒歩約 6分)
- 松城中学校..... 約 500m(徒歩約 9分)
- 首里中学校..... 約 1.1km(徒歩約 14分)
- 首里高校..... 約 540m(徒歩約 7分)
- 興邦高校..... 約 4.1km(車で約 6分)
- 興南高校..... 約 3.1km(車で約 5分)
- 那覇国際高校..... 約 4.0km(車で約 6分)
- 県立芸大..... 約 720m(徒歩約 10分)
- 琉球大学付属小中学校..... 約 7.0km(車で約 18分)

**【病院】**

- 県立南部医療センター..... 約 3.1km(車で約 5分)
- 那覇市立病院..... 約 3.0km(車で約 5分)

**【商業施設】**

- コープ寒川..... 約 1.8km(車で約 3分)
- サンエー那覇メインプレイス..... 約 2.8km(車で約 5分)
- ファミリーマート寒川店..... 約 1.3km(車で約 2分)
- 首里りょうぼう..... 約 1.7km(車で約 3分)
- タウンプラザ首里久場川市場..... 約 1.6km(車で約 3分)
- アクロスプラザ古島駅前店..... 約 3.4km(車で約 5分)

**【金融機関】**

- 首里寒川郵便局..... 約 1.7km(車で約 3分)
- 琉球銀行首里支店..... 約 1.0km(車で約 2分)
- 沖縄銀行首里支店..... 約 1.1km(車で約 2分)
- 海邦銀行汀良支店..... 約 1.4km(車で約 3分)

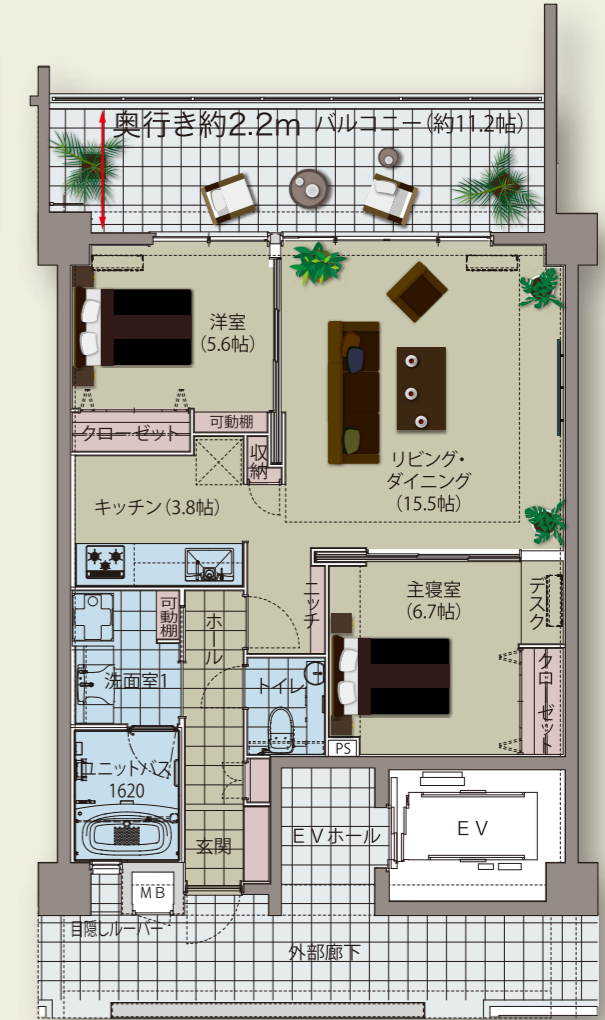
**【公共施設・交通・その他】**

- 那覇市役所首里支所..... 約 1.6km(車で約 3分)
- 首里図書館..... 約 1.0km(車で約 2分)
- モノレール首里駅..... 約 1.2km(車で約 2分)
- 高速那覇インターチェンジ..... 約 1.4km(車で約 3分)

※距離表示は「ティアレ首里金城町」現地からの地図上の概測距離です。 ※徒歩分については、80mを1分とし、車については、40Km/hとして換算し出したものです。(端数切り上げ)

**D<sub>2</sub> TYPE  
2LDK**

生活空間面積  
**87.59㎡ (26.49坪)**  
専有面積/  
70.21㎡(21.23坪)  
バルコニー総面積/  
17.38㎡(5.25坪)  
販売価格(税込):  
**4,310万円**



- 可変性のあるフレキシブルな2LDK。専有面積70.21㎡の広さ
- 天井高2,700mm、洋室の引戸を開け放つことで、21.1帖の大型LDKへ
- 洋室、主寝室の扉をフルオープンすれば開放感のある一体型リビングに
- デスクを備えた6.7帖の主寝室
- 奥行き2,200mmの広々としたバルコニー(約11.2帖)

ティアレ首里金城町マンションギャラリーご案内



【物件概要】●物件名/ティアレ首里金城町●所在地/那覇市首里金城町3丁目4番1、5番1●交通/沖縄都市モノレール「首里駅」徒歩約15分(約1.2km)・沖縄バス「芸大第3キャンパス前」徒歩約2分(90m)●地域/地区/那覇市景観計画区域・首里金城地区都市景観形成地●建ぺい率/56.94%●容積率/93.58%●敷地面積/1,385.43㎡(登記)●建築確認敷地面積/1,385.43㎡(実測)●分譲後の権利形態/専有面積割合による共有(建物に関する事項)●建築面積/788.89㎡●建築延べ床面積/1,847.49㎡●構造/規模/鉄筋コンクリート造、地下1階、地上2階建●総戸数/12戸●販売戸数/1戸●販売価格(税込)/4,310万円(1戸)●最多販売価格帯/4,310万円台(1戸)●建築確認番号/第 沖確H29160003号 平成29年4月4日●着工/平成29年4月●竣工予定/平成30年5月末●入居開始予定/平成30年6月●設計・監理/株式会社デザインスタジオ琉球楽団●施工/株式会社謝花組●分譲後の権利形態/専有部分は区分所有権・共有部分は専有床面積割合による共有●瑕疵担保責任保険/株式会社日本住宅保証検査機構(JIO)《販売に関する事項》●事業主/株式会社デザインスタジオ琉球楽団●販売代理/株式会社エールプロデュース●設計図書閲覧場所/竣工前/「ティアレ首里金城町」マンションギャラリー・竣工後/管理室《管理に関する事項》●管理会社/中部興産株式会社●権利形態/通勤管理方式/区分所有者全員により管理組合を設立し、委託していただきます。

〒903-0806 沖縄県那覇市首里汀良町1丁目18番地

**0120-947-159**

【営業時間】10:00AM ~ 7:00PM 【休日】水曜日 ※祝日は除く